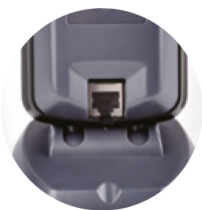


P200

Escáner de código de barras

Características

- Diseño de hardware de estado sólido con mayor estabilidad y fiabilidad.
- Admite una variedad de interfaces comunes que se pueden integrar fácilmente con otros dispositivos host.
- El reconocimiento por inducción se activa inmediatamente cuando se aproximan objetos.
- Ventana de escaneo ajustable de gran angular.



Interfaz oculta posterior.



Diseño antideslizante.



Disparador IR.

Parámetros de escaneo

Sensor de imagen Píxel Iluminación	CMOS. 640 X 480. LED blanco.
Tipo de escaneo de código de barras	2D: PDF417, código QR, matriz de datos, HanXin, códigos postales Maxicode, etc. 1D: Código 128, UCC/EAN-128, AIM128, EAN-8, EAN-13, ISBN/ISSN, UPC-E, UPC-A, intercalado 2 de 5, ITF-6, ITF-4, matriz 2 de 5, industrial 25, estándar 25, código 39, Codabar, código 93, código 11, Plessey, MSI-Plessey, RSS-14, RSS limitado, RSS expandido, etc.
Resolución de escaneo	≥ 4mil
Escaneo DOF clásico	13 mil EAN: 0 mm-130 mm Código 39 de 5 mil: 0 mm-60 mm 20 milésimas de pulgada: 0 mm-70 mm Código de pago móvil (pantalla de 5,5 pulgadas): 0 mm-200 mm.
Sensibilidad del código de barras Campo de visión Valor de contraste relativo	inclinación ±60°- inclinación 360°, inclinación ±60°. Horizontal: 51°, vertical: 40° ≥20%

Parámetros físicos

Dimensión (mm). Peso. Notificación. Interfaces. Métodos de activación.	90 (profundidad) *79 (ancho) *142 (alto). 285g. Sonido, indicador LED. USB, Puerto serie virtual USB, puerto serie RS232. Reconocimiento por inducción, reconocimiento continuo, pulsación manual de teclas.
---	--

Parámetros eléctricos

Voltaje de funcionamiento Corriente de funcionamiento	5 VCC ± 10% En espera: 140 mA; trabajo: 245 mA.
--	--

Parámetros ambientales

Temperatura de funcionamiento Temperatura de almacenamiento	-20°C ~ +50°C. -40°C ~ +70°C.
Humedad relativa	5% ~ 95% (sin condensación).
ESD	±15 kV de descarga de aire, ±8 kV de descarga directa.
Luminosidad del entorno	0 ~ 100 000 lux.
Certificados	Certificación CE, FCC, ROHS.
Condición de prueba	Temperatura ambiente: 23°C Iluminación ambiente: Lámpara de filamento de 300 LUX La profundidad de campo (DOF) depende de la resolución, el contraste de la barra de código de impresión y la iluminación ambiente.



1D



2D



USB



Transporte



Transporte



Retail



Manufactura



Catering



Windows



iOS